

すぐれた4つの特長

1 通院もOK!

★ワイドな補償です。

ケガによる死亡・入院はもちろん、通院のみのケガでも保険金が支払われます。

★通院でも、入院でも1日目から補償されます。

2 ★年齢の制限がありません。

家族とは配偶者、子供、両親、兄弟姉妹および同居の親族

★加入の範囲は、日本教育公務員弘済会岡山支部会員およびその家族とし、家族の方だけを補償対象とすることもできます。

3 ★保険料が割安です。

10% 団体割引!

一般の契約より10%割安となっています。

★ご加入のときの診断など一切ありません。

4 ★保険料は給与引落

保険料は互助組合などを通じ給与から源泉徴収されます。

★保険金請求額が10万円以内の時は、診断書なしで保険金が支払われます。

F A X 資 料 請 求 書

株式会社 岡山教弘 行 FAX : 086-238-3500

フリガナ			
お名前			
フリガナ			
ご住所	〒		
所属名 (学校名)			
電話番号	ご自宅 (携帯)		ご勤務先
F A X	ご自宅		ご勤務先
ご連絡先	ご自宅 (携帯)		ご勤務先

【個人情報の取扱いについて】

当社は、ご記入いただきました上記個人情報を、損害保険ジャパン日本興亜株式会社より保険業務の委託を受けて行う損害保険およびこれに付帯・関連するサービスの提供等に利用させていただくことがあります。

お申込み・お問い合わせ・資料請求

公益財団法人 日本教育公務員弘済会岡山支部 TEL 086-272-1909

●取扱代理店 **株式会社 岡山教弘**
〒703-8258 岡山市中区西川原255番地
TEL 086-272-1917 FAX 086-238-3500 (受付時間: 平日の午前9時から午後5時まで)

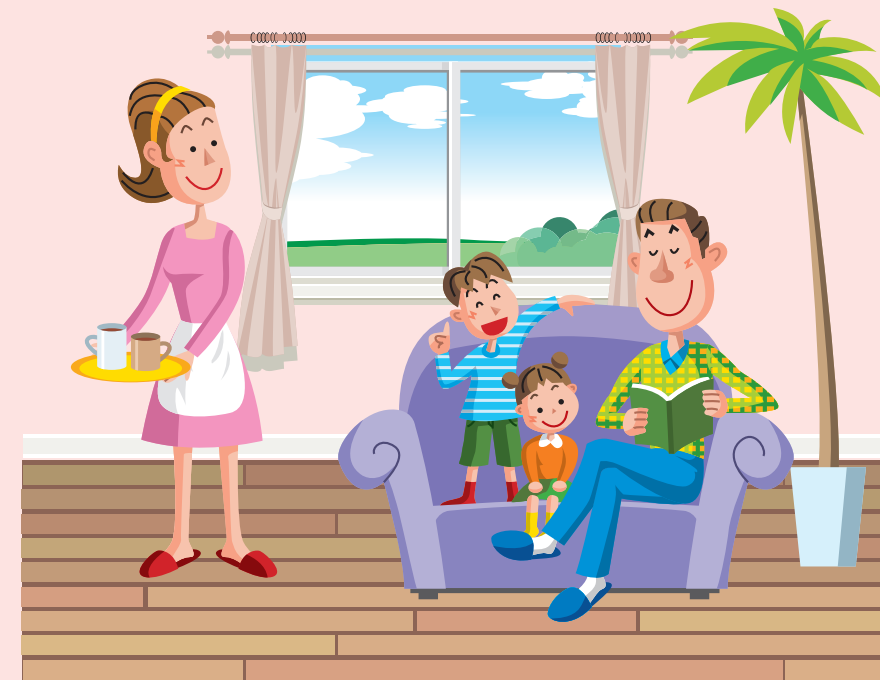
●引受保険会社 **損害保険ジャパン日本興亜株式会社 岡山支店法人支社**
〒700-0913 岡山市北区大供1-2-10
TEL 086-225-1045 FAX 086-225-1220 (受付時間: 平日の午前9時から午後5時まで)

●このパンフレットは、概要を説明したものです。詳しい内容については、取扱代理店または損害保険ジャパン日本興亜株式会社までお問い合わせください。
承認番号: SJNK17-21838 承認日: 2018/03/26

平成30年度募集案内

新型教弘団体傷害保険

傷害総合保険



交通事故
傷害保険
月払保険料
10
300円から

全傷害保険
月払保険料
10
400円から

新教弘
傷害保険
月払保険料
10
430円から

●保険期間●

2018年8月1日午後4時から 2019年8月1日午後4時まで

●申込締切日●

2018年7月20日(金)まで

●中途加入●

2018年7月20日以降も随時受付けています。

- 加入対象者 公益財団法人 日本教育公務員弘済会 岡山支部の会員及び
公益財団法人 日本教育公務員弘済会 岡山支部の活動の趣旨に賛同した者
- 被保険者 加入対象者またはご家族(配偶者、子供、両親、兄弟姉妹および同居の親族)の方を被保険者としてご加入いただけます。

新型 教弘団体 傷害保険

○こんなとき補償されます
 保険金のお支払方法等重要な事項は、パンフレットP4「この保険のあらまし」以降に記載されていますので、ご加入前に必ずご参照ください。

充実の補償 C1タイプ (1~10)・B1タイプ (1~8)・C2タイプ (1~7)・A1タイプ (1~4)

1 車にはねられてケガ	2 車で衝突してケガ	5 A1タイプを除く 職場等で転んでケガ	6 A1タイプを除く テニスでケガ	9 C1被害事故補償セットの場合 ひき逃げにあい、死亡（被害事故）
3 自転車で転倒してケガ	4 駅の改札口に入ってから改札口出るまでの間のケガ	7 A1タイプを除く 料理中にやけど	8 C2・A1タイプを除く 水泳中高波にさらわれて溺死	10 C1被害事故補償セットの場合 通り魔に遭遇し、所定の重度後遺障害に（被害事故）

団体割引 10%

C1タイプ 新教弘傷害保険 (傷害総合保険 被害事故補償保険金セット) 保険期間1年 団体割引10% 職種級別A級(教職員・主婦など)

口数	月払保険料	上記イラスト補償範囲 (1~10)			
		死亡・後遺障害保険金	入院保険金日額	通院保険金日額	被害事故補償保険金
6	3,000円	570万円	9,000円	6,000円	9,000万円
5	2,500円	475万円	7,500円	5,000円	7,500万円
4	2,000円	380万円	6,000円	4,000円	6,000万円
3	1,500円	285万円	4,500円	3,000円	4,500万円
2	1,000円	190万円	3,000円	2,000円	3,000万円
1	500円	95万円	1,500円	1,000円	1,500万円

C2タイプ 新教弘傷害保険 (傷害総合保険 死亡・後遺障害保険金対象外特約セット) 保険期間1年 団体割引10% 職種級別A級(教職員・主婦など)

口数	月払保険料	上記イラスト補償範囲 (1~7)			
		死亡・後遺障害保険金	入院保険金日額	通院保険金日額	被害事故補償保険金
6	2,580円	補償されません	9,000円	7,500円	補償されません
5	2,150円		7,500円	6,250円	
4	1,720円		6,000円	5,000円	
3	1,290円		4,500円	3,750円	
2	860円		3,000円	2,500円	
1	430円		1,500円	1,250円	

B1タイプ 全傷害保険 (傷害総合保険) 保険期間1年 団体割引10% 職種級別A級(教職員・主婦など)

口数	月払保険料	上記イラスト補償範囲 (1~8)			
		死亡・後遺障害保険金	入院保険金日額	通院保険金日額	被害事故補償保険金
6	2,400円	192万円	9,000円	6,000円	補償されません
5	2,000円	160万円	7,500円	5,000円	
4	1,600円	128万円	6,000円	4,000円	
3	1,200円	96万円	4,500円	3,000円	
2	800円	64万円	3,000円	2,000円	
1	400円	32万円	1,500円	1,000円	

A1タイプ 交通事故傷害保険 (傷害総合保険 交通傷害危険のみ補償特約セット) 保険期間1年 団体割引10%

口数	月払保険料	上記イラスト補償範囲 (1~4)			
		死亡・後遺障害保険金	入院保険金日額	通院保険金日額	被害事故補償保険金
5	1,500円	800万円	14,000円	8,000円	補償されません
4	1,200円	640万円	11,200円	6,400円	
3	900円	480万円	8,400円	4,800円	
2	600円	320万円	5,600円	3,200円	
1	300円	160万円	2,800円	1,600円	

※C1・C2・B1・A1タイプ共通
 公的医療保険制度の給付対象である手術を受けた場合、手術保険金(入院中に受けた手術は入院保険金日額の10倍、外来で受けた手術は入院保険金日額の5倍の額)をお支払いします。
 ※保険始期日時点の被保険者のご年齢が86歳以上の方は、ご加入口数の上限が3口となります。

※オプションのみに加入することはできません。A1・B1・C1・C2プランにセットしてご加入ください。

各タイプオプション設定できます

補償内容	示談交渉サービス ご利用いただけます (※)				
	個人賠償	携行品損害	受託品賠償責任	救援者費用	キャンセル費用
自転車ではねてケガをさせた 他人にケガを負わせた場合等の法律上の損害賠償責任を国内外問わず補償します。	旅行中カメラが落ちて壊れた 住宅外で身の回り品が破損や盗難などにより損害を被った場合に補償します。	レンタルのスキー板を壊した 他人から借りた物を壊した場合等に、法律上の損害賠償責任を補償します。	飛行機が墜落し行方不明になった 補償の対象者が旅行中などに遭難した場合、捜索救助等の費用を補償します。	ケガで入院して旅行をキャンセルした 死亡または入院により、旅行などをキャンセルする場合は費用を補償します。	キャンセル事由の発生1回につき1,000円またはキャンセル費用の20%のいずれか高い額
自己負担額	なし	1事故につき3,000円	1事故につき5,000円	なし	

タイプ	月払保険料	補償範囲				
D	440円	2,500万円	30万円	10万円	300万円	20万円
E	420円	5,000万円	30万円	10万円	-	20万円
F	280円	1億円	30万円	-	-	-

Gタイプ ホールインワン・アルバイトロス費用 最高5口まで 団体割引10%

口数	月払保険料	ホールインワン・アルバイトロス費用
1	210円	20万円

ホールインワンまたはアルバイトロスを達成した場合には、慣習として記念品購入・祝賀会等の費用を負担したときに保険金をお支払いします。
 ◆キャディを使用しないセルフプレー中に達成したホールインワンまたはアルバイトロスについては、原則として保険金のお支払対象となりません。